

ДИСПАНСЕРИЗАЦИЯ

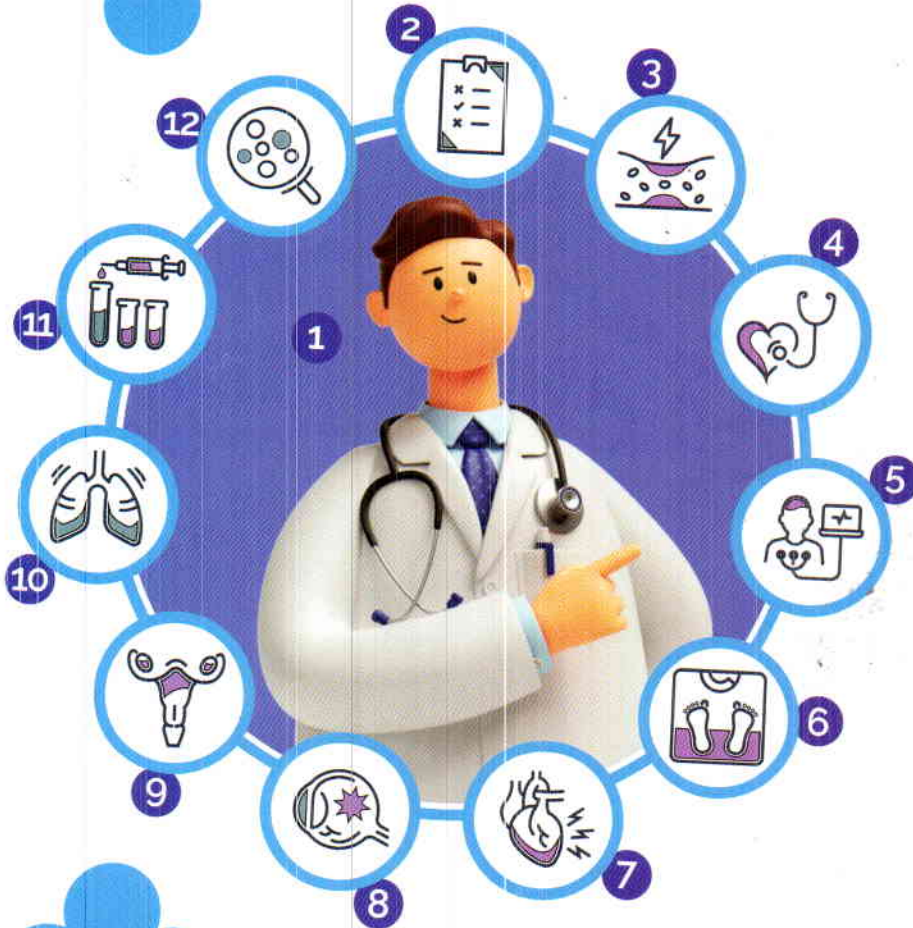
БЕСПЛАТНОЕ ПРОФИЛАКТИЧЕСКОЕ МЕДИЦИНСКОЕ ОБСЛЕДОВАНИЕ

ЦЕЛЬ РАННЕЕ ВЫЯВЛЕНИЕ ЗАБОЛЕВАНИЙ И ФАКТОРОВ РИСКА ИХ РАЗВИТИЯ:

- болезни системы кровообращения
- рак
- болезни органов дыхания
- сахарный диабет

1 ЭТАП

18-39 лет 40 лет и старше
1 раз в 3 года ежегодно



- 1 Осмотр терапевта все граждане 1 раз в год
- 2 Анкетирование все граждане 1 раз в год
- 3 Холестерин и глюкоза в крови все граждане 1 раз в год
- 4 Измерение артериального давления все граждане 1 раз в год
- 5 Электрокардиограмма при 1-ом прохождении, 40 лет и старше 1 раз в год
- 6 Расчет индекса массы тела все граждане 1 раз в год
- 7 Оценка сердечно-сосудистого риска все граждане 1 раз в год
- 8 Измерение внутриглазного давления при 1-ом прохождении, 40 лет и старше 1 раз в год
- 9 Осмотр акушеркой/гинекологом все женщины 1 раз в год
- 10 Флюорография легких все граждане 1 раз в 2 года
- 11 Общий анализ крови 40 лет и старше 1 раз в год
- 12 Скрининг (исследования) на выявление онкологических заболеваний (зависит от пола и возраста):
рак шейки матки, молочных желез, легких, кишечника, предстательной железы, желудка и кожи

2 ЭТАП

Дополнительное обследование
проводится по показаниям

Осмотр невролога, хирурга, гинеколога, ЛОР, офтальмолога, дерматовенеролога, терапевта, УЗИ сосудов шеи, колесноскопия, спирометрия, ФГДС, рентгенография (компьютерная томография) легких, анализ крови на гликированный гемоглобин, профилактическое консультирование.

УГЛУБЛЕННАЯ ДИСПАНСЕРИЗАЦИЯ

ЦЕЛЬ РАННЕЕ ВЫЯВЛЕНИЕ ОСЛОЖНЕНИЙ ПОСЛЕ COVID-19

Перенесшие COVID-19 не ранее, чем через 60 дней после выздоровления

1 ЭТАП

- Измерение насыщения крови кислородом
- Спирометрия
- Развернутый общий и биохимический анализы крови
- Рентгенография легких
- Осмотр терапевта
- Тест с 6-минутной ходьбой (по показаниям)
- Средделение Д-димера в крови (по показаниям)

2 ЭТАП по показаниям

- Компьютерная томография легких
- УЗИ сердца
- УЗИ вен нижних конечностей

Как и где записаться на диспансеризацию:

1. Телефон 122 - Единая региональная информационно-справочная служба
2. Через порталы «К Врачу», «Госуслуги»
3. При обращении в медицинскую организацию по месту прикрепления